

DOSSIER DE DIFFUSION



SORTIE MAI
2025

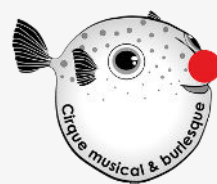
LES PONDARMES

MISE EN SCÈNE
JÉRÉMY OLIVIER

CIE SOUTENUE
PAR

**haute
savoie**
le Département

PRÉSENTÉ PAR LA CIE UN DE CES 4
PRODUIT PAR L'ASSOCIATION RÉGALEK



Compagnie
un de ces 4

RÉSUMÉ

Face aux contraintes budgétaires et à la pénurie de personnel, le ministère de l'Intérieur a décidé d'innover en créant une brigade expérimentale issue de la fusion entre deux institutions emblématiques : les pompiers et les gendarmes. Moitié pompiers, moitié gendarmes, ils s'appelleront :

LES PONDARMES !!

Dans un univers où l'humour et l'acrobatie se rencontrent, " Les Pondarmes " vous plongent dans une aventure burlesque captivante. Entre rires et émerveillement, ils nous rappellent que même dans les situations les plus improbables, l'esprit d'équipe et la créativité peuvent transformer les défis en un véritable spectacle inoubliable .

MOITIÉ
POMPIER

MOITIÉ
GENDARME



1 HOMME : 2 FONCTIONS

ECONOMIE
EFFICACITÉ
RENTABILITÉ

SPECTACLE DE CIRQUE MUSICAL ET BURLESQUE

Durée : 55 minutes environ

Public : Tout public à partir de 5 ans

Genre : spectacle de cirque musical et burlesque



CIE UN DE CES 4

La compagnie Un de ces 4 est née en 2011 avec en même temps son premier spectacle de rue *Madame et sa croupe !* basé sur 3 modes d'expressions :

Le cirque, la musique et l'humour.

Après 6 années de tournées, ce premier spectacle laisse la place au duo de rue *Les Insubmersibles, duo pour 2 naufragés...* sorti en mai 2014 et qui tourne encore actuellement.

Cette même année, la Cie, initialement belge, s'installe en Haute-Savoie au bord du lac d'Annecy.

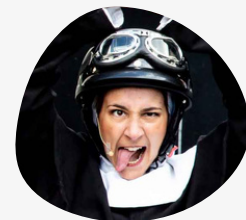
En janvier 2016, une version pour la salle de ce deuxième spectacle a foulé les planches des théâtres ; il s'agit *Des Insubmersibles, la croisière continue !*

En 2019 c'est *John et Les Nonnes* qui fait ses premières représentations !

En 2023 la Cie sort un spectacle de théâtre de rue éphémère : *Le Vol de la Joconde.*

En 2024 sort un cabaret de cirque familiale : *The Jacques's & Natacha circus show* inspiré de l'univers des Insubmersibles.

En mai 2025, la nouvelle création : *Les Pondarmes* fait ses premières !



Alexine Bauer



Renaud Bauer



Morgan Brosted Ponce



Jeanne Garrouste



Casques :
Lola Roubert



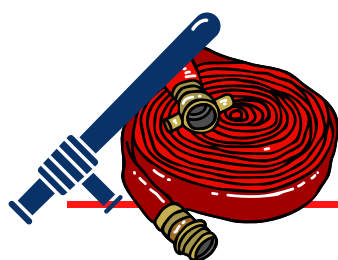
Costumes :
Cécile Machin



Mise en scène :
Jérémy Thomas de la
Cie Toi d'abord



Technique :
Damien Bauer



👤 ÉQUIPE EN TOURNÉE

Nombre de personnes : 5 adultes (+ éventuellement 2 enfants à confirmer)
Hébergement requis :
- 1 chambre double (ou chambre pour 4 si présence des enfants, supplément à la charge de la cie)
- 3 chambres simples ou 1 chambre simple + 1 twin
Défraiement :
- 0,60 €/km depuis Lathuile (74210 – France)
- + 2 billets de train A/R depuis Lyon

🚗 VÉHICULES

1 Renault Trafic (L : 5,20 m) - immatriculation : EV-415-FK
1 remorque (L : 4,30 m) - immatriculation : GA-563-QW
Prévoir stationnement adapté et sécurisé

🎭 INFORMATIONS SUR LE SPECTACLE

Durée : environ 55 minutes
Public : tout public
Spectacle nécessitant un environnement calme, sans nuisances sonores
Jauge maximale : 700 personnes (augmentation possible en prévoyant une diffusion sonore plus adaptée)
Ouverture de jeu : environ 180°

🏠 LOGES & ACCUEIL

Loges : salle sécurisée, chauffée, avec toilettes et point d'eau.
- En cas de loges éloignées, prévoir à proximité du lieu de jeu une tonnelle 3x3 fermée avec :
- 1 table, 4 chaises, 1 portant, lumière et poubelle
Catering : pour 5 personnes dès la présence de l'équipe sur place
- 1 personne allergique à la vanille (présente dans la majorité des chocolats)
- 1 personne intolérante au gluten et au lait de vache

📏 ESPACE SCÉNIQUE

Surface minimum requise : 10 m (ouverture) x 10 m (profondeur)
Hauteur libre : minimum 7 m
Sol : dur, plat, sans trottoirs, trous ni bosses (une légère pente est acceptable)
Accès : la voiturette doit pouvoir atteindre directement la scène au début du spectacle (pas de trottoir sur le chemin)
Dimensions de la voiturette (en position d'entrée) : Hauteur : 3 m – Largeur : 1,20 m

🔧 TEMPS D'INSTALLATION

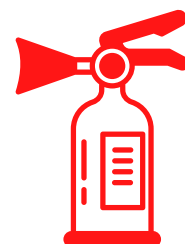
Montage : 1h30 minimum
- 1h décor
- 30 min balance son (calme requis)
Arrivée sur site : minimum 4h avant la représentation
Démontage : 1h

⚡ ÉQUIPEMENT TECHNIQUE

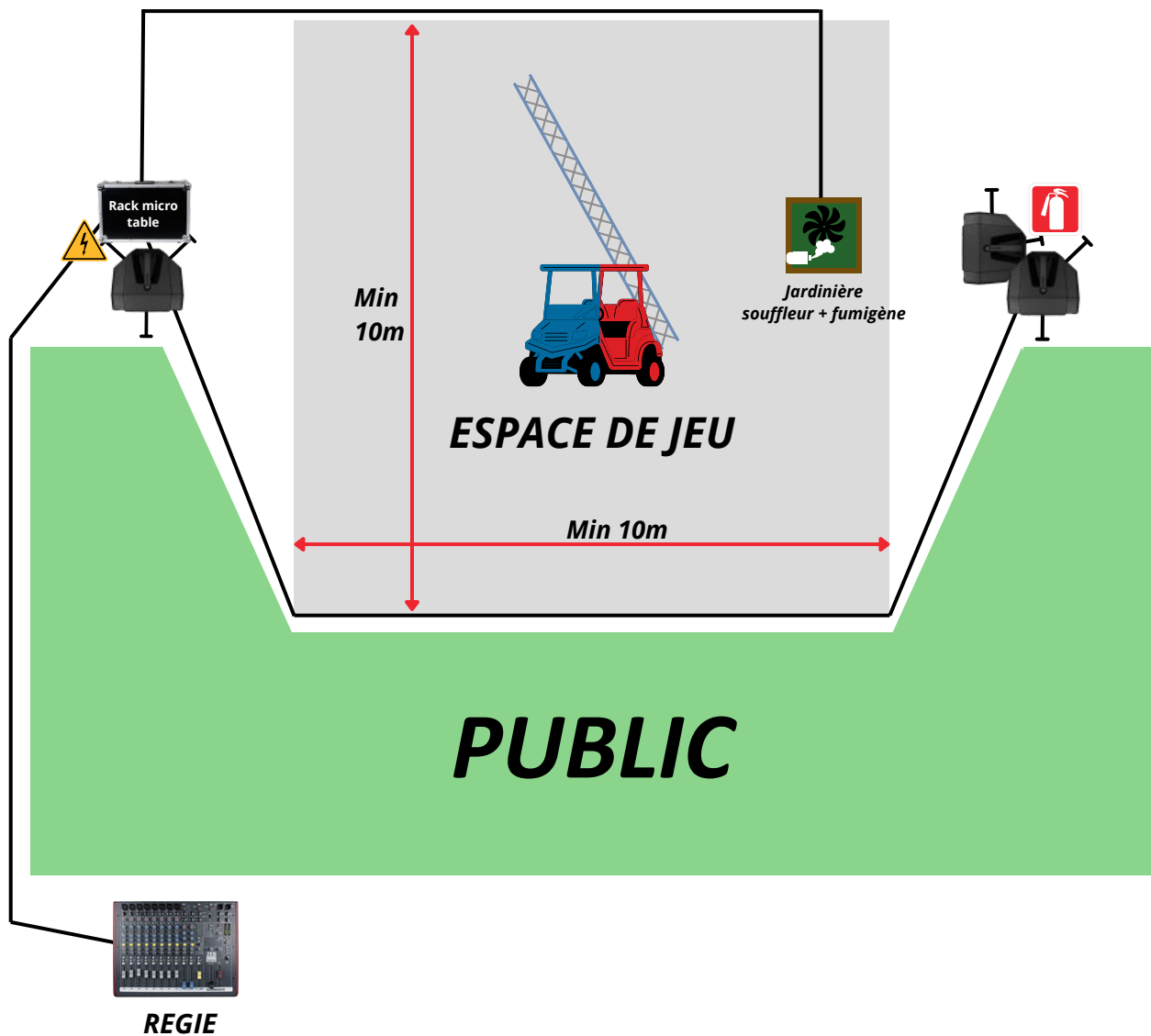
Électricité : 1 arrivée 16A
Sonorisation :
- La compagnie est autonome (source, diffusion, régie)
- Si une sonorisation de qualité est déjà disponible sur place, merci de valider en amont avec notre technicien
- Dans tous les cas, le mixage sera effectué via notre propre régie
Éclairage : pour représentation de nuit ou au crépuscule, prévoir plein feu fixe
- À valider avec notre technicien

🔥 SÉCURITÉ






Pyrotechnie : Présence d'un fumigène de type Ardi fumée blanche 2min
Prévoir un extincteur à eau pulvérisée 6L



Contact technique : Renaud Bauer 07 50 87 07 86
contact.undeces4@gmail.com



LEGENDE

-  Alimentation électrique de type PC 16 sur disjoncteur 16 Ampères (à fournir par l'organisateur)
-  1 Extincteur 6L eau pulvérisé avec additif (à fournir par l'organisateur)
-  Emplacement d'un fumigène type Ardi fumée blanche 2 minutes
-  Emplacement ventilateur piloté puissance 1Kw
-  2 Enceintes amplifiées 15" (RCF ART 315-A MK III) pour la diffusion sur pieds fournis par la cie
1 Enceinte amplifiée 15" (DB technologie Opera 15) pour retour son sur pied fournis par la cie

CONTACT & PARTENAIRES

Chargée de Production

Alexine Bauer

06 76 96 60 96

Contact technique et artistique

Renaud Bauer

07 50 87 07 86

contact.undeces4@gmail.com

www.undeces4.com

Co-productions et Soutiens

Le Centre social et culturel du Parmelan - 74

La Cascade - 07

Cie soutenue par le département de la Haute-Savoie

**LA
CAS~
CADÉ**
PÔLE NATIONAL
DES ARTS DU CIRQUE
ARDÈCHE ~ RHÔNE-ALPES



Centre Social & Culturel
du **parmelan**



**haute
savoie**
le Département

